

Lo sportello Autismo per le scuole a Varese: storia e attivazione

Tradate, 12 dicembre 2017

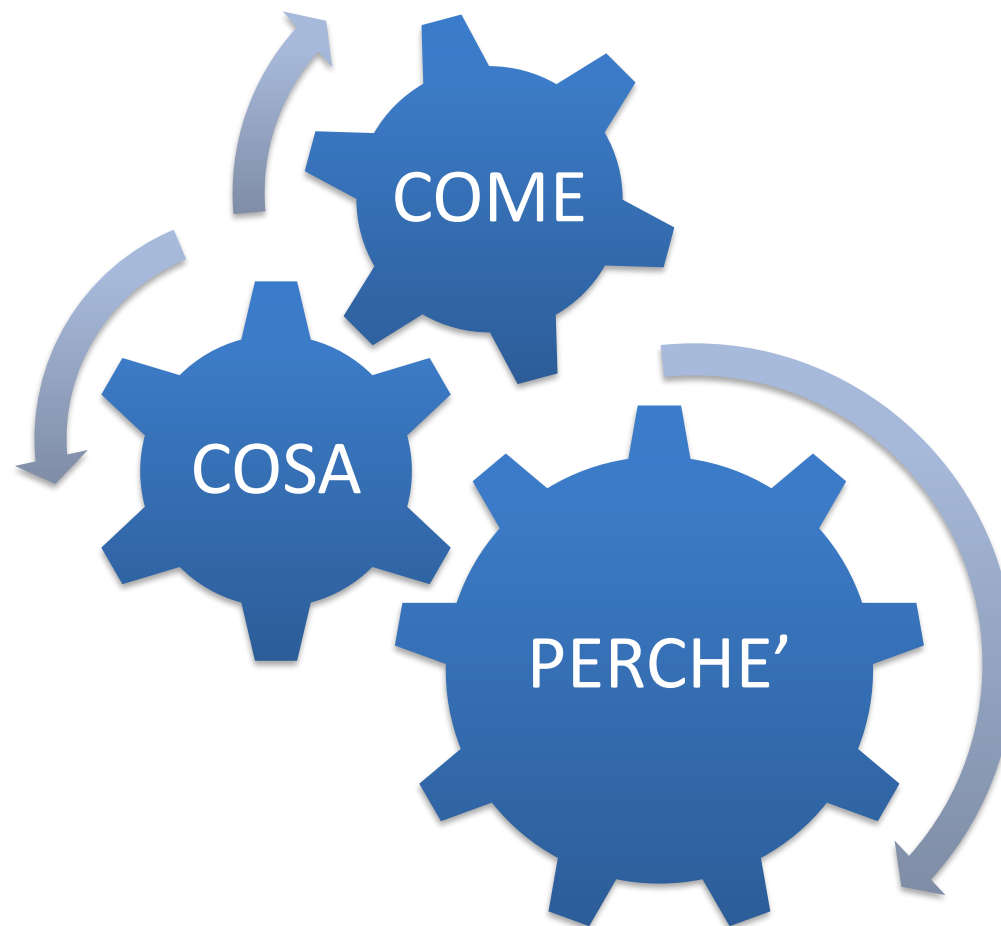




UNIVERSITÀ
CATTOLICA
del Sacro Cuore

LE DOMANDE SULLO SPORTELLO AUTISMO

CeDisMa
| Centro studi e ricerche
sulla Disabilità e Marginalità

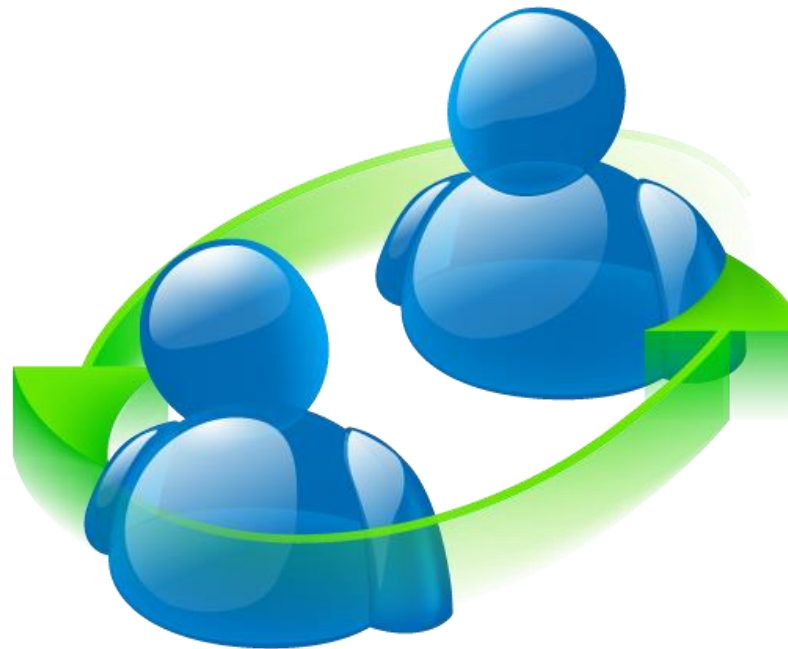




UNIVERSITÀ
CATTOLICA
del Sacro Cuore

CeDisMa
| Centro studi e ricerche
sulla Disabilità e Marginalità

Oggi si tende sempre di più, all'interno dei contesti scolastici, a valorizzare modelli di empowerment istituzionali basati sulle competenze distribuite e sulle relazioni tutoriali tra pari





UNIVERSITÀ
CATTOLICA
del Sacro Cuore

CeDisMa
| Centro studi e ricerche
sulla Disabilità e Marginalità

Ormai non è più sufficiente avvalersi di esperti esterni alla scuola, occorre investire sull'aumento del capitale interno





UNIVERSITÀ
CATTOLICA
del Sacro Cuore

CeDisMa
| Centro studi e ricerche
sulla Disabilità e Marginalità

Occorre che l'apprendimento si radichi all'interno delle istituzioni e che diventi frutto di significative e intense relazioni professionali





Non è un caso che oggi si tenda sempre più a parlare di scuola
come
COMUNITA' DI PRATICHE




"[...] un gruppo di persone che condividono una preoccupazione o la passione per qualcosa che fanno e imparano a farlo meglio mano a mano che interagiscono con regolarità" (E. Wenger)



UNIVERSITÀ
CATTOLICA
del Sacro Cuore

CeDisMa
| Centro studi e ricerche
sulla Disabilità e Marginalità

- 
- Impegno condiviso
 - Impresa comune
 - Repertorio condiviso



UNIVERSITÀ
CATTOLICA
del Sacro Cuore

CeDisMa
| Centro studi e ricerche
sulla Disabilità e Marginalità

*Come rendere formale ciò che avviene in modo informale,
pur conservandone i tratti e le peculiarità?*

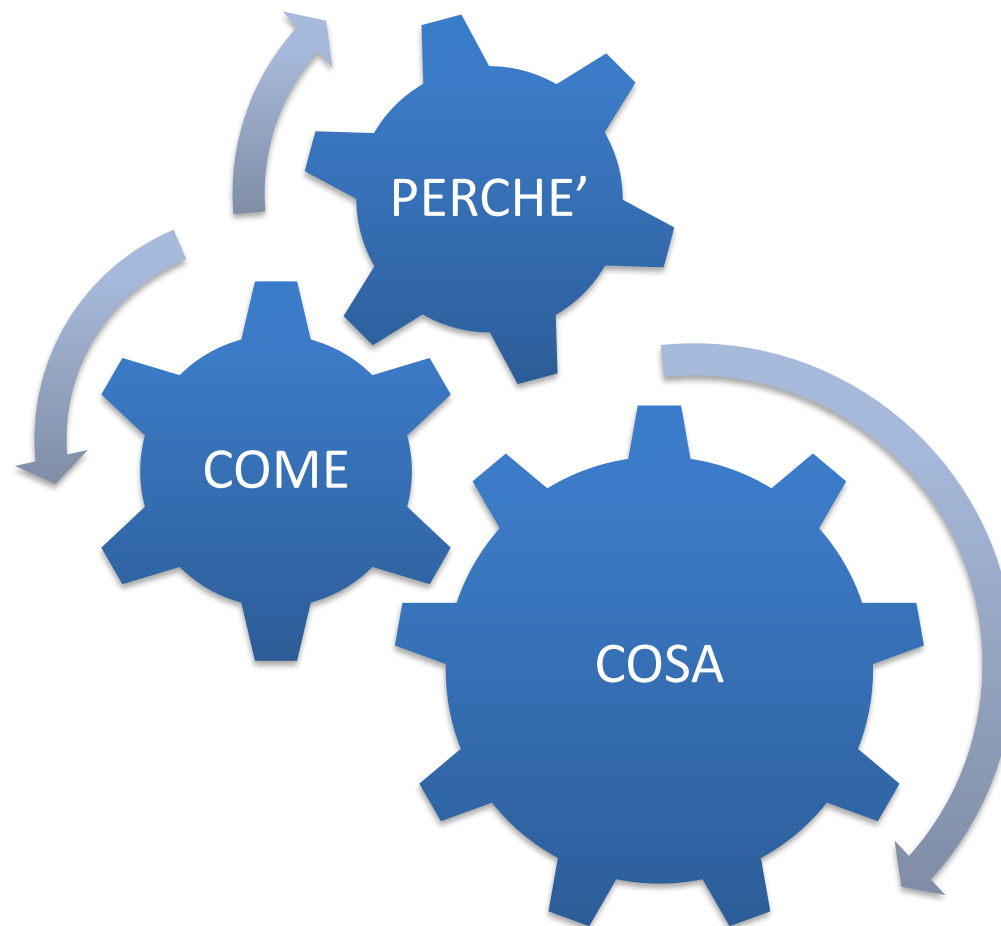




UNIVERSITÀ
CATTOLICA
del Sacro Cuore

LE DOMANDE SULLO SPORTELLO AUTISMO

CeDisMa
| Centro studi e ricerche
sulla Disabilità e Marginalità





UNIVERSITÀ
CATTOLICA
del Sacro Cuore

SPORTELLO COME

...

CeDisMa
| Centro studi e ricerche
sulla Disabilità e Marginalità

Osservatorio geo-demografico



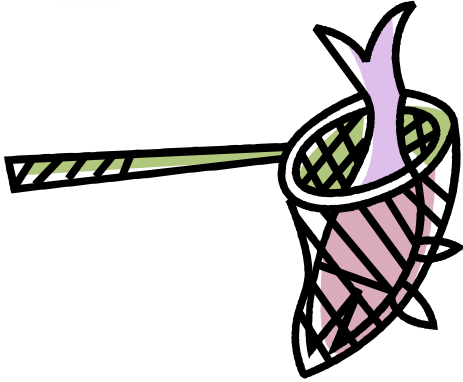
Servizio da riparazione

Servizio da manutenzione





UNIVERSITÀ
CATTOLICA
del Sacro Cuore



Alleanza rivendicativa

Fusione confusiva



Partnership strategica



UNIVERSITÀ
CATTOLICA
del Sacro Cuore

SPA: COSA NON DEVE ESSERE

CeDisMa
| Centro studi e ricerche
sulla Disabilità e Marginalità

IMMAGINE DI SPORTELLO	SUE MANIFESTAZIONI	RISCHI
Osservatorio geo-demografico	Ottica sul trend per compiere valutazioni e proiezioni a livello di policy	Asetticità, distanza, impersonalità
Servizio di riparazione	Intervento correttivo su modalità disfunzionali ("così non va, occorre modificare tutto")	Percezione di inadeguatezza e senso di distanza con vissuti di impotenza e di rabbia
Servizio di manutenzione	Intervento finalizzato a monitorare e a confermare	Beneficio apparente ma rischio di un forzato "va tutto bene"



UNIVERSITÀ
CATTOLICA
del Sacro Cuore

SPA: COSA NON DEVE ESSERE

CeDisMa
| Centro studi e ricerche
sulla Disabilità e Marginalità

IMMAGINE DI SPORTELLO	SUE MANIFESTAZIONI	RISCHI
Alleanza rivedicativa	Si punta il dito su ciò che non va nell'istituzione, magari partendo dalle lamentele dei docenti	Collusione, strumentalizzazione, logica dello scontro
Fusione confusiva	Chi gestisce lo sportello si immedesima totalmente con i vissuti di ansia o di sofferenza dei docenti	Simbiosi, perdita di equidistanza emotiva, incapacità di fissare degli obiettivi e di proporre strategie



UNIVERSITÀ
CATTOLICA
del Sacro Cuore

SPA: COSA DEVE ESSERE



IMMAGINE DI SPORTELLO	SUE MANIFESTAZIONI	RISCHI
Partnership strategica	Ottica sulla costruzione di un'alleanza significativa orientata allo scopo	Nella fase iniziale, di non rispondere alle aspettative



Il nostro modello di sportello di counseling si fonda sul **mentoring** e sul **tutoring**, che consiste nella relazione tra un soggetto esperto e un soggetto meno esperto, dove l'esperto assolve principalmente due funzioni:

- Fornire un modello e un'opportunità di confronto sulle strategie da adottare
- Offrire un sostegno necessario a gestire i momenti di incertezza e di crisi

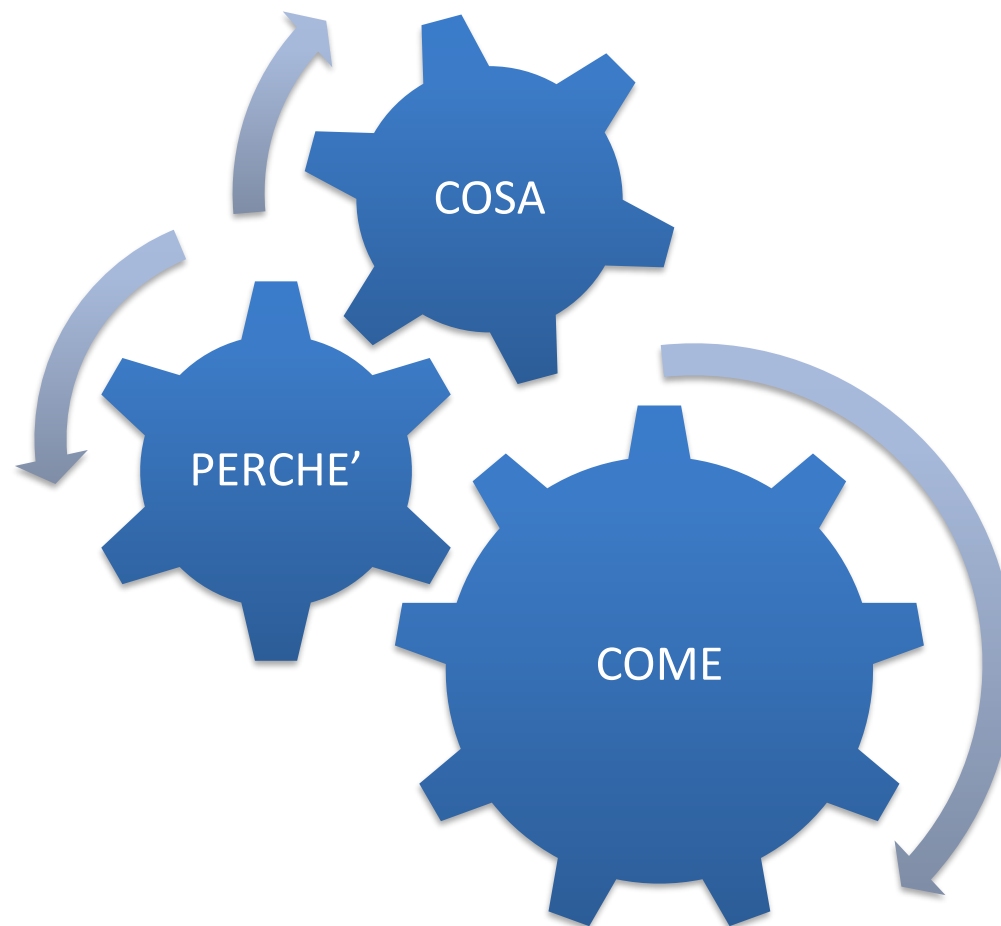




UNIVERSITÀ
CATTOLICA
del Sacro Cuore

LE DOMANDE SULLO SPORTELLO AUTISMO

CeDisMa
| Centro studi e ricerche
sulla Disabilità e Marginalità





UNIVERSITÀ
CATTOLICA
del Sacro Cuore

CeDisMa
| Centro studi e ricerche
sulla Disabilità e Marginalità

AZIONI PRELIMINARI ALL'APERTURA DELLO SPORTELLO



INDIVIDUARE UN
LUOGO STABILE



ELABORARE
STRUMENTI E
MODULISTICA



SVILUPPARE LA
PBBLICIZZAZIONE
E LA DIFFUSIONE



APRIRE UN
ACCOUNT DI MAIL
DEDICATA





UNIVERSITÀ
CATTOLICA
del Sacro Cuore

E ANCORA ...

CeDisMa
| Centro studi e ricerche
sulla Disabilità e Marginalità



CREARE UNA
CASSETTA DEGLI
ATTREZZI



MAPPARE LE
BUONE PRASSI



PROGETTARE E
ORGANIZZARE
EVENTI



ALTRO?
BRAINSTORIMING

...





1[^] FASE

- Primo contatto (avvio consulenza)

2[^] FASE

- La consulenza

3[^] FASE

- Accordi e prospettive future



UNIVERSITÀ
CATTOLICA
del Sacro Cuore

1[^] FASE: IL PRIMO CONTATTO

CeDisMa
| Centro studi e ricerche
sulla Disabilità e Marginalità

I consulenti dello SPA ricevono una mail di richiesta di consulenza con alcuni dati generici sull'alunno e le motivazioni che hanno spinto le insegnanti a richiedere una consulenza

I consulenti rispondono alla mail inviando una scheda di avvio alla consulenza, finalizzata a raccogliere un numero maggiore di informazioni e ad individuare l'operatore più adatto alla situazione

I consulenti individuano la modalità consulenziale più funzionale alla richiesta: consulenza online via mail o colloquio in sede?

I consulenti inviano agli insegnanti una mail di risposta per prendere accordi (data, orario e luogo dell'incontro)



UNIVERSITÀ
CATTOLICA
del Sacro Cuore

2[^] FASE: LA CONSULENZA



Il colloquio rappresenta la modalità principale per prestare consulenza, in quanto permette di andare più a fondo nei problemi.

E' possibile ricorrere ad altre modalità solo se la richiesta non è complessa e l'aspettativa è di ottenere informazioni e orientamenti generici



UNIVERSITÀ
CATTOLICA
del Sacro Cuore

IL COLLOQUIO DI CONSULENZA

CeDisMa
Centro studi e ricerche
sulla Disabilità e Marginalità



LA FASE DI APERTURA

- Presentazione dello Sportello
- Presentazione dei consulenti
- Condivisione delle aspettative



LA FASE CENTRALE "ESPLORATIVA"

- Descrizione dettagliata dell'alunno
- Analisi della sua "storia" scolastica
- Analisi dei punti di forza e dei punti di debolezza dell'alunno e della classe
- Conoscenza delle strategie adottate



LA FASE CENTRALE DI CONDIVISIONE DELLE STRATEGIE

- Condivisione degli strumenti di base (agenda, strutturazione dello spazio, token economy, Storie Sociali, ecc)
- Utilizzo della "Banca delle Risorse e delle Buone Prassi"



FASE CONCLUSIVA

- Sintesi (eventuale rilettura del verbale)
- Accordi futuri (data, luogo e orario dell'incontro successivo)



Perchè utilizzare una modulistica?

- Lasciare traccia ai fini della ricerca
- Lasciare traccia a fini consulenziali
- Conferire formalità istituzionale al rapporto
- Partire da alcune conoscenze di base, per evitare di perdere tempo





UNIVERSITÀ
CATTOLICA
del Sacro Cuore



SCHEDA AVVIO CONSULENZA

-Modulo di contatto

-Scheda avvio di consulenza

-Verbale di consulenza

-Anagrafica consulenza SPA

<https://docs.google.com/forms/d/1dGzN8BfSGS9AfPVFg1Esn9yKPKEygm6L1vvTesloqpw/edit>



UNIVERSITÀ
CATTOLICA
del Sacro Cuore

CeDisMa
| Centro studi e ricerche
sulla Disabilità e Marginalità

GRAZIE!!!

Roberta.sala@unicatt.it